

SOUNDLens™

[X] series™

wi series™

ignite™



Aparate Intraauriculare
ITE (În-Ureche),
ITC (În-Canal),
CIC (Complet-În-Canal)
IIC (Invizibil-În-Canal)



MANUAL DE UTILIZARE

Cuprins

Sumar

Descriere ITE	4
Descriere ITC	5
Descriere CIC	6
Descriere IIC	6

Pregătirea aparatului

Bateria	7
Indicatorul de baterie consumată.	9
Introducerea și scoaterea aparatului	10

Utilizare

Pornirea și oprirea	12
Reglarea volumului	13
Programe	15
Accesorii wireless	15
Direcționalitate	16
Folosirea telefonului.	16

Îngrijirea aparatului auditiv

Îngrijire	18
Reparații.	19
Ghid de rezolvare a problemelor	19

Sfaturi pentru o comunicare mai bună

Pentru tine	20
Pentru familie și prieteni.	21

Siguranță în utilizare

Informații pentru o utilizare corectă	22
---	----

Aparatul meu auditiv este:

- SoundLens - vezi IIC
- Wi Series
- X Series
- Ignite

Aparatul meu auditiv este:

- ITE (În-Ureche) - vezi pagina 4.
- ITC (În-Canal) - vezi pagina 5.
- CIC (Complet-În-Canal) - vezi pagina 6.
- IIC (Invizibil-În-Canal) - vezi pagina 6.

Caracteristici, funcții și identificare

Caracteristicile aparatului tău includ:

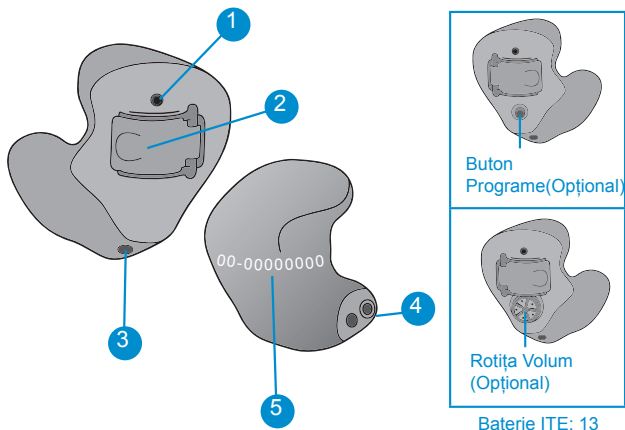
1. Canal de microfon (microfoane)
2. Ușa bateriei (funcție pornit / oprit)
3. Canal de vent (opțional)
4. Canal de sunet (difuzor) și filtru anti-țeară

Cum deosebești aparatele:

5. Culoarea seriei pe carcasa aparatelor:

Roșu - Dreapta

Albastru - Stânga



Caracteristici, funcții și identificare

Caracteristicile aparatului tău includ:

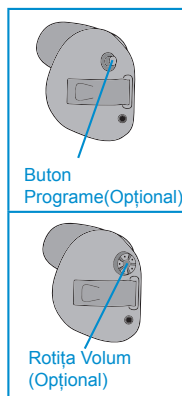
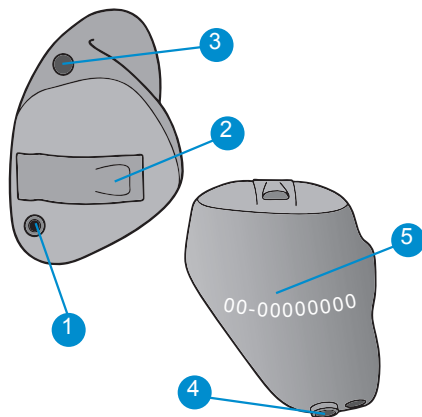
1. Canal de microfon (microfoane)
2. Ușa bateriei (funcție pornit / oprit)
3. Canal de vent (opțional)
4. Canal de sunet (difuzor) și filtru anti-ceară

Cum deosebești aparatele:

5. Culoarea seriei pe carcasa aparatelor:

Roșu - Dreapta

Albastru - Stânga



Baterie ITC: 312

Descriere CIC, IIC

Caracteristici, funcții și identificare

Caracteristicile aparatului tău includ:

1. Buton de programe (opțional)
2. Canal de microfon
3. Canal de sunet (difuzor) și filtru anti-țeară
4. Ușa bateriei (funcție pornit / oprit)
5. Fir de extracție
6. Canal de vent (opțional)

Cum deosebești aparatele:

7. CIC - Culoarea seriei pe carcasa aparatelor:

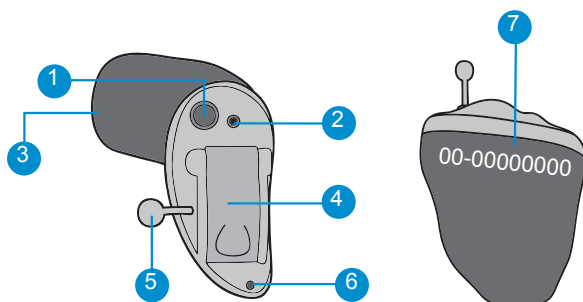
Roșu - Dreapta

Albastru - Stânga

IIC - Literele albe de pe carcasa aparatelor:

R - Dreapta

L - Stânga



Baterie CIC, IIC: 10

Bateria

Aparatul folosește baterii ca sursă de alimentare. Tipurile de baterii se deosebesc după ambalaj: portocaliu pentru bateriile tip 13, maro pentru bateriile tip 312 și galben pentru bateriile tip 10.

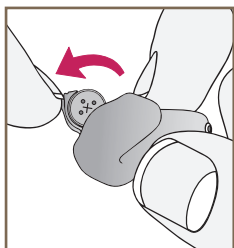
Aparatul meu folosește baterii:

- tip 13 (ITE) – Portocaliu
- tip 312 (ITC) – Maro
- tip 10 (CIC și IIC) – Galben

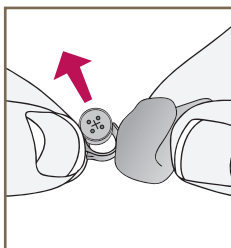
Pentru a schimba bateria:

1. Așaț cu unghia de cantul ușii bateriei.
2. Deschide cu grijă ușa bateriei și scoate bateria veche.
3. Scoate sigiliul de pe bateria nouă.
4. Pune bateria nouă cu semnul “+” (partea plată) pe aceeași parte cu semnul “+” de pe ușa bateriei.
5. Închide ușa bateriei.

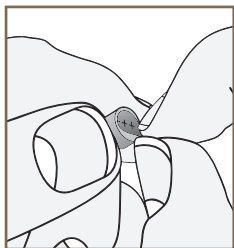
Pregătirea aparatului



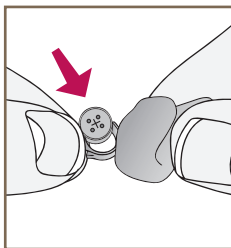
1



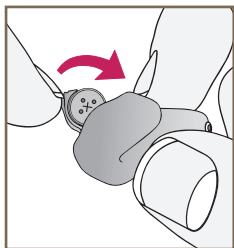
2



3



4



5

Indicatorul de baterie consumată

Când bateria este aproape consumată, se va auzi un semnal sonor. Ai la dispoziție aproximativ 5 minute pentru a înlocui bateria uzată cu una nouă. În caz contrar, aparatul va mai emite un sunet de avertizare și se va opri singur.

** Timpul scurs între primul și al doilea semnal poate varia în funcție de zgomotul din mediu și de marca de baterie folosită.*




Sfaturi utile

- **NU FORȚA ÎNCHIDEREA UȘII BATERIEI!**
Forțarea ușii poate provoca defectarea aparatului. Dacă ușa nu se închide ușor, verifică dacă bateria a fost introdusă corect.
- Nu deschide prea tare ușa bateriei pentru că aceasta se poate rupe.
- Din cauza dimensiunii reduse ale aparatului și bateriei, este bine să schimbi bateria deasupra unei mese, pentru a evita riscul ca aceasta să cadă pe jos.
- Aruncă imediat o baterie folosită, de preferință într-un container special de reciclare.
- Deoarece bateriile pot avea durate de utilizare și performanțe diferite, întrebă audioprotezistul despre bateriile recomandate pentru aparatul tău.

Pregătirea aparatului

 **Atenție!**

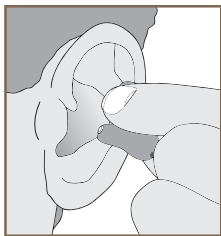
Bateriile sunt periculoase dacă sunt înghițite. Pentru a preveni astfel de accidente:

-  Nu le lăsa la îndemâna copiilor și a animalelor de casă.
-  Verifică medicamentele înainte de a le lua - bateriile pot fi ușor confundate cu pastilele.
-  Nu ține niciodată bateriile în gură indiferent de motiv, pentru a nu le înghiți accidental.

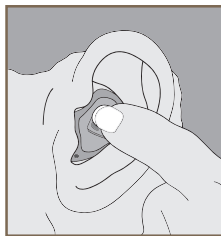
Introducerea și scoaterea aparatului

Pentru a așeza aparatul în ureche:

1. Ține aparatul de partea cu ușa bateriei, între degetul mare și arătător
2. Introdu cu grijă vârful aparatului în canalul urechii, rotind puțin aparatul spre spate până când găsești direcția corectă. Împinge ușor aparatul cu vârful degetului în canal pentru a-l așeza confortabil.



1



2

Pentru a scoate aparatul din ureche:

Prinde aparatul între degetul mare și arătător și rotește-l ușor în timp ce-l tragi afară din ureche.

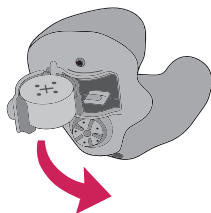
Dacă aparatul este prevăzut cu fir de extracție, prinde firul între degetul mare și arătător și trage aparatul afară din ureche.

Sfaturi utile

- La început pot să apară mici iritații și inflamații ale pielii până se obișnuiește urechea cu prezența aparatului. Contactează audioprotezistul.
- Dacă apare o reacție alergică, se pot alege alte tipuri de materiale pentru confecționarea aparatului. Contactează audioprotezistul.
- Inflamațiile puternice, apariția unor secreții, acumularea de ceară în exces sau orice altă problemă necesită consult medical imediat.

Pornirea și oprirea

Pentru a porni aparatul:
Introdu bateria și închide
complet compartimentul
bateriei.



Pentru a opri aparatul:
Deschide ușa bateriei
astfel încât bateria să nu mai atingă contactele din
interiorul aparatului.

Unele aparate pot fi programate să aibă o mică
întârziere la pornire.

Întârzierea la pornire este o opțiune prin care
aparatul nu pornește imediat, ci la câteva secunde
după ce a fost închisă ușa bateriei. Astfel vei avea
timp să-ți așezi aparatul la ureche, fără ca acesta
să înceapă să țiuie.

Reglarea volumului

- Volumul aparatului este stabilit automat. Citește mai jos.
- Volumul aparatului se reglează cu ajutorul butonului de programe. Citește mai jos.
- Volumul aparatului se reglează cu ajutorul unei roțițe de volum. Vezi pagina 14.

Volumul automat

Aparatul tău auditiv a fost reglat de către audioprotezist la un anumit volum. În cazul în care nivelul general de sunet îți se pare prea tare sau prea slab, contactează audioprotezistul pentru sfaturi sau ajustări.

Reglarea volumului cu butonul de programe

Volumul aparatului tău auditiv poate fi reglat cu ajutorul butonului de programe. Apasă butonul de câte ori e nevoie pentru a ajunge la volumul dorit. Fiecare apăsare modifică volumul cu o treaptă.

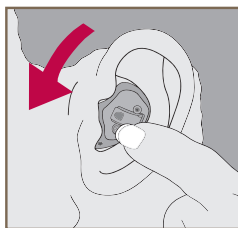
Nivel de Volum	Ton
Nivel 5 (Tare)	5 bipuri plus ton
Nivel 4	4 bipuri
Nivel 3 (Nivel de pornire)	3 bipuri
Nivel 2	2 bipuri
Nivel 1 (Încet)	1 bip plus ton

Utilizare

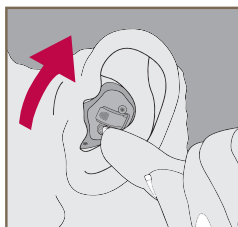
Reglarea volumului cu rotița

Folosește vârful degetului pentru a roti potențiometrul de volum.

1. Pentru a da aparatul mai tare, rotește spre față.
2. Pentru a da aparatul mai încet, rotește cu vârful degetului spre spate.



CREȘTE VOLUMUL



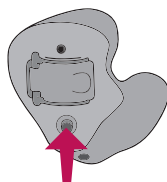
SCADE VOLUMUL

Nivel de Volum	Ton
(Maxim)	5 bipuri plus ton
↕	
Nivel 3 (Nivel de pornire)	3 bipuri
↕	
(Minim)	1 bip plus ton

Programe

- Butonul de programe este reglat pentru diverse medii auditive. Citește mai jos.

Audioprotezistul poate desemna până la patru programe distincte alese în funcție de preferințele tale. Aceste programe sunt accesate prin apăsarea butonului situat pe carcasa aparatului.



Când apeși butonul de programe vei auzi semnale sonore sau vocale ce indică faptul că aparatul a trecut la programul următor.

Accesorii wireless

Pentru aparatele cu capacități wireless sunt disponibile mai multe accesorii care îți permit să controlezi aparatele și să îți folosești funcțiile aparatelor la maxim. Aceste accesorii includ o telecomandă, un sistem de conectare la aparatura audio-video și un dispozitiv mobil multifuncțional. Sfătuiește-te cu audioprotezistul tău pentru a găsi cea mai bună combinație de accesorii pentru stilul tău de viață.

Direcționalitate

Aparatul tău auditiv poate avea un sistem de microfoane direcționale pentru a îmbunătăți înțelegerea vorbirii în medii zgomotoase. Discută cu audioprotezistul tău despre această opțiune.

Folosirea telefonului

Aparatul auditiv te ajută să auzi mai bine la telefon. Funcțiile lui suplimentare îmbunătățesc recepția convorbirii telefonice.

Aparatul are următoarele setări:

- Telefon Automat. Citește mai jos.
- Bobină Automată. Citește mai jos.
- Bobină telefonică. Vezi pagina 17.
(Program nr. _____).

Telefonul Automat și Bobina Automată

Datorită acestor funcții aparatul se va comuta în mod automat pe programul pentru telefon atunci când detectează apropierea de ureche a unui telefon compatibil. Așează difuzorul telefonului pe ureche în mod normal iar aparatul auditiv va selecta programul pentru telefon. Telefonul trebuie mișcat ușor pentru a găsi poziția optimă pentru recepționarea sunetului. Îndată ce telefonul este îndepărtat de la ureche, aparatul auditiv va reveni la programul folosit anterior convorbirii telefonice.

Notă: Dacă aparatul nu se comută singur pe programul de telefon, vorbește cu audioprotezistul.

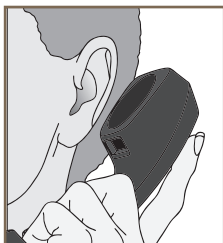
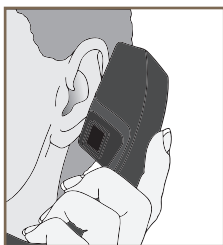
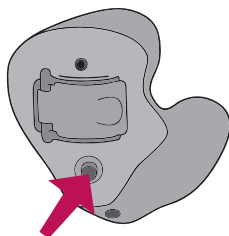
Bobina telefonică și comutarea manuală

Aparatele auditive cu bobină telefonică manuală îți permit să alegi programul de telefon atunci când consideri că ai nevoie de el. Bobina se activează prin selectarea programului de telefon cu ajutorul butonului de programe.

Sfaturi pentru utilizarea telefonului

Unele aparate auditive funcționează optim dacă ții telefonul aproape de ureche, dar fără să o acoperi. În unele cazuri, dacă se aude un țuit, rotește receptorul sub un anumit unghi față de ureche până când țuietul încetează.

NOTĂ: Performanța aparatului auditiv variază în funcție de telefonul mobil folosit. De aceea este bine să încerci aparatul cu un telefon mobil sau dacă vrei să cumperi un telefon mobil nou, fă întâi proba cu aparatul tău auditiv.



Îngrijire

Îți recomandăm să păstrezi aparatul auditiv curat în permanență. Căldura, umezeala și substanțele străine pot diminua performanțele de funcționare.

- Curăță-l zilnic deasupra unui prosop pentru a preveni daunele produse de căderea aparatului pe suprafețe dure.
- Folosește periuța de curățare pentru îndepărtarea impurităților din jurul microfonului, orificiului de ieșire a sunetului și a compartimentului de baterie.
- Nu folosi niciodată apă, solvenți și soluții / ulei de curățare pentru a curăța aparatul.

Audioprotezistul tău îți poate da amănunte suplimentare cu privire la procedurile de curățare a aparatului auditiv.

Sfaturi utile

- Deschide compartimentul bateriei ori de câte ori nu folosești aparatul auditiv, pentru a favoriza evaporarea umidității din interiorul aparatului.
- Dacă urmează să faci o pauză de purtare mai mare, scoate bateria din aparat, așează aparatul în cutia de protecție și păstrează-l:
 - Într-un loc uscat, ferit de copii și de animale de companie.
 - Departe de acțiunea directă a soarelui sau a unei surse de căldură pentru a preveni defectele cauzate de temperaturi excesive.
- Nu demonta aparatul și nu introduce instrumentele de curățat în interiorul lui.

Întreținerea aparatului auditiv

Reparații

Dacă, din diverse motive, aparatul auditiv nu funcționează corect, NU încerca să-l reperi singur. Vei pierde garanția aparatului și ai putea cu ușurință să provoci și alte daune. Dacă performanțele aparatului s-au diminuat, consultă ghidul de mai jos pentru posibile soluții. Dacă problema persistă, contactează audioprotezistul pentru sfaturi și ajutor.

Ghid de rezolvare a problemelor

SIMPTOM	CAUZE POSIBILE	SOLUȚII
Nu este îndeajuns de tare	Baterie slabă	Înlocuiește bateria
	Ceară sau impurități în canalul de sunet sau în microfon	Curăță canalul de sunet și microfonul cu periuța Schimbă filtrul anti-cerumen
	Modificare a pragului de auz	Contactează audioprotezistul
Funcționează necorespunzător	Baterie slabă	Înlocuiește bateria
Se aude distorsionat	Baterie slabă	Înlocuiește bateria
	Aparat defect	Contactează audioprotezistul
Aparatul nu funcționează	Baterie slabă	Înlocuiește bateria
	Ceară sau impurități în canalul de sunet sau în microfon	Curăță canalul de sunet și microfonul cu periuța. Schimbă filtrul anti-cerumen.

Sfaturi pentru o comunicare mai bună

Audioprotezistul îți va recomanda un program adecvat pentru a te ajuta să te acomodezi cu noul aparat auditiv. Este nevoie de antrenament, timp și răbdare pentru ca sistemul nervos să se adapteze la noile sunete pe care aparatul îți le oferă. Auzul este doar unul dintre modurile de a recepta gândurile, ideile și sentimentele. Citirea pe buze, expresia feței și gesturile te pot ajuta în procesul de învățare și pot completa ceea ce urechea de una singură ar putea omite.

Parcurge cu atenție următoarele sfaturi de comunicare:

Pentru tine

- Stai mai aproape de persoana care vorbește și uită-te la ea.
- Când vorbești cu cineva, stai față în față într-o încăpere liniștită.
- Schimbă-ți poziția pentru a găsi locul cel mai potrivit pentru a asculta.
- Redu la minim tot ceea ce îți poate distra atenția.
- Zgomotul de fond poate fi deranjant la început. Acest zgomot a existat întotdeauna în jurul tău, dar nu ai mai putut să-l auzi de mult timp și acum trebuie să te reobișnuiești cu existența lui.

- Spune celorlalți ceea ce dorești. Mulți oameni nu sunt conștienți de pierderea ta de auz, pentru că aceasta nu se poate vedea.
- Așteaptă-te la rezultate realiste în funcție de ceea ce poate sau nu să facă aparatul auditiv pentru auzul tău.
- Un auz mai bun datorat aparatelor auditive este o capacitate dobândită cu ajutorul dorinței, antrenamentului și răbdării.

Pentru familie și prieteni

Familia și prietenii sunt de asemenea influențați de pierderea ta de auz. Roagă interlocutorii:

- Să se asigure că ești atent înainte de a începe să vorbească.
- Să îți vorbească din față într-o încăpere liniștită.
- Să îți vorbească rar, clar și la un nivel normal; strigând ar putea să facă înțelegerea cuvintelor mai dificilă.
- Să reformuleze în loc să repete fraza cu aceleași cuvinte; este posibil ca unele cuvinte să fie mai ușor de înțeles decât altele.
- Să evite să îți distragă atenția în timp ce se vorbește.

Informații pentru o utilizare corectă

Aparatele tale sunt concepute să respecte cele mai stricte Standarde Internaționale de Compatibilitate Electromagnetică. Totuși este posibil să apară interferențe produse de linii de înaltă tensiune, detectoare de metale la aeroport, câmpuri electromagnetice ale unor aparate medicale, semnale radio sau descărcări electrostatice.

Dacă trebuie să folosești alte aparate medicale sau dacă porți dispozitive medicale implantabile, ca de exemplu defibrilatoare sau pacemakere și te îngrijorează posibilitatea ca aparatul tău să interfereze cu funcționarea lor, te rugăm să iei legătura cu medicul tău sau cu furnizorul respectivelor aparate și să ceri mai multe informații despre riscurile interferării cu alte dispozitive.

Aparatele auditive nu trebuie purtate în timpul efectuării de teste cu rezonanță magnetică nucleară (teste RMN).

Aparatele auditive sunt încadrate în Tipul B din standardul IEC 60601-1 pentru dispozitive medicale.

Aparatele auditive trebuie depozitate în condiții optime de umiditate și temperatură. Temperatura minimă nu trebuie să fie mai mică de -40°C . Temperatura maximă nu trebuie să depășească $+60^{\circ}\text{C}$. Umiditatea trebuie să se încadreze între 10% și 95% rH.

Aparatele auditive sunt concepute să funcționeze la temperaturi între -20°C și $+50^{\circ}\text{C}$.

Utilizarea aparatelor auditive în avion

În cazul aparatelor dotate cu capacități wireless, aceste funcții nu trebuie folosite în timpul zborului, decât dacă au fost permise de către personalul aeronavei. Audioprotezistul tău poate să seteze un program special în care funcțiile wireless să fie dezactivate.

Utilizare internațională

În cazul aparatelor dotate cu capacități wireless, aparatele tale auditive au aprobare de funcționare pentru o frecvență radio specifică țării tale. Utilizarea în alte țări poate produce interferențe cu alte dispozitive electronice, sau alte dispozitive electronice pot interfera cu funcționarea aparatelor tale auditive.



Starkey Laboratories, Inc.
6700 Washington Avenue South
Eden Prairie, MN 55344-3476
800.328.8602

www.starkey.com

Starkey Laboratories România
Str. Gheorghe Țițeica nr. 121C,
Sector 2, București
021.311.96.23

www.starkey.ro

CE
0086